

地域のビジネスをもっと強く

# 座間市商工会の ご案内

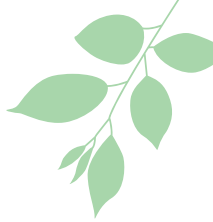
地域のビジネスを  
支えるサポーター

経営・創業のご相談  
補助金・助成金の申請支援

座間市商工会のHP



# ▶ 商工会は地域唯一の総合経済団体です。



## 商工会とは

商工会は、地域の事業者が業種に関わりなく会員となって、お互いの事業の発展のために総合的な活動を行う団体です。

また、国や都道府県の小規模企業施策（経営改善普及事業）の実施機関でもあり、小規模事業者の皆様を支援するために様々な事業を実施しています。

もちろん小規模企業施策だけでなく、様々な中小企業施策も実施しています。

企業の経営者の皆様が明日の経営を考えると、そのバックアップをする組織です。

金融や税務はもちろん、経理や労働、技術や製品開発、取引や情報など、経営に関するあらゆる相談に応じ、きめ細かく指導します。

また、企業活動の地盤である地域全体の活性化に向けても、行政とともに幅広い事業を行っています。

商工会は、事業者の皆様の可能性を応援し、挑戦を後押しすることで、その魅力を存分に発揮できるよう、伴奏支援を行っております。

## 商工会の運営

商工会は、決議機関である総代会と執行機関としての理事会の2つの柱によって運営されています。

会員の中から総代会で正副会長、理事、監事を選び、事業計画や収支予算が決定されます。

従って、商工会の活動は、会員によって運営されていると言えます。

あなたのご加入が、商工会活動の新しい推進力になります。



## 商工会の2大事業

1

### 経営改善支援事業

小規模事業者の経営や技術の改善発達のために、経営指導員が、金融・税務・労務などの相談や指導に従事します。



2

### 地域振興事業

地域の「総合経済団体」として、また中小企業の「指導団体」として、豊かな地域づくりと商工業振興のために、意見活動、まちづくり、社会一般の福祉増進など、様々な事業に取り組んでいます。

## 商工会の加入申込み

座間市内で商工業を営む方であれば、業種、規模、法人、個人を問わず、どなたでも入会できます。

**入会金無料**

**会費(年間) 9,600円(月額800円)～**

\* 但し、従業員数等事業所の規模により異なります。

# 商工会をフル活用しましょう

1

## 補助金・助成金等の紹介・申請支援

国・県・市などのさまざまな補助金や助成金があり、申請方法や採択後の報告の手続きも難しく、複雑になっています。補助金の対象になるのかわからない、申請者の記入方法がわからないときは、ひとりで悩まず商工会へご相談ください。補助金の具体的な内容は、国や自治体（都道府県など）の各年度の予算によって大小さまざま変わりますので、「去年はOKだったのに、今年はNG」「去年まであったのに、今年はなくなった」という扱いが頻繁に起こります。そんなとき、無料で相談できるのが商工会です。

紹介・申請



2

## 創業に関する相談・支援！ 経営に役立つ豊富な説明など開催

商工会では、独立して創業・起業を志す方を力強くサポートしています。また経営者、経営幹部、起業家、起業家予備軍、経営指南を生業とする方のために、役立つセミナーを開催しております。

### 過去に行われたセミナー

#### ざまりん創業塾

商工会では、新たな地域経済の担い手を創出するため、関係機関と連携を図り、創業支援を実施しております。本会では、創業の心構え、ビジネスプランの作成等、創業に必要な知識を学ぶために「ざまりん創業塾」を全5回で開講しております。また創業塾終了後には受講生などを対象に現状抱えている悩みや今後事業を進めていく上での課題解決策などを目的として個別に創業フォローアップ相談会を開催しております。



創業塾の様子

# 3

## 有利な金融制度の紹介・申込サポート

新しいチャレンジや安定した経営を続けていくため、資金調達は欠かせません。各種融資、保証協会付き融資、利子補給付き制度融資などをご紹介します。

「返済は大丈夫なのか?」「いくらまでなら借りても問題ないか?」融資の相談を金融機関にする前に、まずは将来の予測を立てましょう。

資金調達には申請書類の作成や事業計画の策定など様々な手続きが必要です。専門家の支援があなたの資金調達の実現を後押しします。

### 無担保 無保証 低利 の マル経融資制度 などをご紹介します

みなさまが、経営をより安定、向上させることができるよう、金融や信用保証に関する相談・斡旋などを行っています。

特に、日本政策金融公庫が無担保・無保証・低利で融資する「マル経営融資制度」は、経営改革を図ろうとする多くの事業者の方々に利用されています。

例えば  
こんなとき ▶

- 運転資金として** 仕入資金、手形決済資金、給与・ボーナスの支払いなど
- 設備資金として** 工場・店舗の改装資金、車両購入、機械設備の購入など

融資対象	<p>常時使用する従業員が [ 商業・サービス業：5人以下 製造業・その他：20人以下 ] の事業者</p> <ul style="list-style-type: none"> <li>●商工会の経営指導を原則6か月以上受けている方（財務会計整備の状況等に応じて経営指導員の判断により短縮できる場合があります）</li> <li>●税金（所得税、法人税、事業税、都道府県民税等）を完納している方</li> <li>●同一地区（原則）で直近1年以上事業を行っている方</li> <li>●商工業であり、日本政策金融公庫の融資対象業種を営んでいる方</li> </ul>
融資額	2,000万円以内
返済期間	<p>運転資金7年以内（据置1年以内） 設備資金10年以内（据置2年以内）</p> <p>※元金返済据置期間は、ご希望の期間に設定できます</p>
融資利率	年 1.30%（令和5年3月1日現在） ※最新の金利は商工会にご確認ください
融資機関	日本政策金融公庫

**マル経融資（小規模事業者経営改善資金）利子補助制度**

本制度を利用して、融資を受けた個人または法人は、日本政策金融公庫に支払った利子の一部が座間市より補助をうけられます。

○ 補助率…100%   ○ 限度額…20万円   ○ 補助期間…36ヶ月

※申請については、市から補助対象者へ直接申請書が送られますので、ご記入して市へ提出してください。

## 4

## 取引先の開拓、商品力の向上

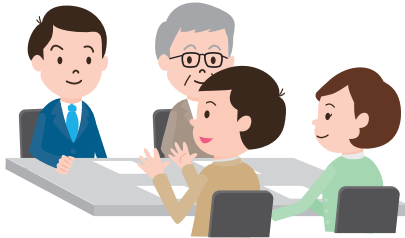
中小企業の取引構造の特徴として、取引先が古くから付き合いがある企業だけであるなど長期間「固定化」していることがあげられます。また、商品力の向上は、新規のお客様を開拓するためには、必須事項となります。

商工会では、会員の取引先の開拓と商品力の向上に力を入れており、相談・支援を行っております。



## 5

## 各分野の専門家の紹介



さまざまな問題に直面する小規模事業者の皆さんの経営・技術強化を支援します。

小規模事業者の皆さんからのご要望に応じて、商工会に登録されたエキスパート（専門家）を紹介し、具体的・実践的なアドバイスによって問題の解決に役立てていただけます。

## 過去に行われたイベント

## 建設業フェア

毎年、建設業部会 PR 事業の一環としてイオンモール座間 1 階の催事スペースにおいて建設業フェアを開催しております。

フェアでは木材加工品の製作体験や耐震相談、住宅相談等の無料相談会を実施。2022 年にはコロナ禍において急速に普及しているオンライン化にも対応するためにオンライン版と対面を併用して開催しております。



会場の様子



集合写真

## 青年部

商工業の後継者足るべき青年の経営者としての資質の向上を目的とし、事業や商工会活動への参加をおこなっております。



研修事業の様子



集合写真

## 女性部

商工業に携わる女性としての経営知識を深めるための研修会、広報や地域活動、商工会活動への参加を行っております。只今部員募集中です。



集合写真



フラワーアレンジメント講習会にて

## 6

## 労働保険の手続き代行

労働者を一人でも雇用していれば労働保険に加入する必要があります。労働保険の適用事業となったときは、まず労働保険の保険関係成立届を所轄の労働基準監督署又は公共職業安定所に提出しますが、そのような届出や申告などの事務手続きを商工会が事業主に代わって行います。



## 7

## 「もしも…」に備える共済制度



商工会では、皆様のために、安心、有利な各種の共済制度をご用意しております。

全国商工会会員福祉共済、全国商工会経営者年金制度、全国商工会経営者休業補償制度、全国商工会個人情報漏えい保険制度、小規模企業共済制度、経営セーフティ共済（中小企業倒産防止共済制度）、中小企業退職金共済制度などがあります。

## 8

## 経験豊かな職員が様々な経営課題をサポート

目まぐるしく変動するビジネス市場の中で、企業は常に様々な経営課題の対応に追われています。

問題があることはわかっている、具体的にどんな対策をすればいいのかわからない。

商工会では、様々な問題や課題を、経験豊かな職員がサポートいたします。



## ■ 経営のレベルアップにこんなサービスもあります ■

第三者とともに改めて経営状況を見直し整理することは、事業を次の段階に進めるために非常に有効です。経営指導員や専門家がきめ細かく指導いたしますので、新たな可能性に向けてビジネスプランを立てていきましょう。

### 例えば…

事業者が新事業に取り組むために経営目標を設定し、それに向かって「経営革新計画」を立て、経営の向上を図ります。商工会では、これに取り組む事業者の方々を全面的にサポート。実践される事業者の方々の多くが、「理想の会社像に近づけた」「さまざまところからオファーが来るようになった」「付加価値額が向上した」と、成果を上げています。

# お客様と企業をつなぐイベント開催

業種ごとに目的を同じくする会員によって、3つの部会が設けられており、それぞれが業種における課題に対して活動しています。また支部活動も行っており、会員相互の交流を深めております。

## 商業部会

小売業、サービス業、飲食業などの会員企業が所属する部会です。

各種講習会、まちゼミの開催をおこなっております。

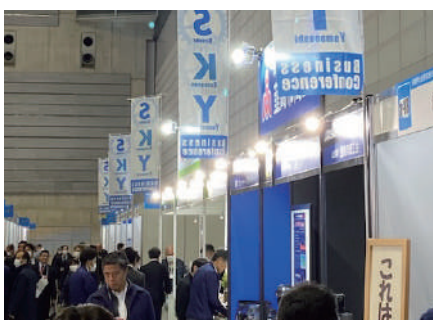


商業部会講習会の様子

## 工業部会

製造業、印刷業などの会員企業が所属する部会です。

テクニカルショウヨコハマへの出店や各種講習会、先進地視察研修をおこなっております。



テクニカルショウヨコハマの様子

## 建設業部会

建設業に携わる会員企業が所属する部会です。

建築業フェア（リフォーム相談会）や各種講習会、先進地視察研修をおこなっております。



建設業部会県外視察研修の様子

## ▶ まちゼミ in 座間開催

各商店が講師となり、各商店の専門知識やプロのコツを教える少人数のゼミナールを開催し、商店街ならびに各商店のファンづくりと活性化を目的として「まちゼミ in 座間」を商業部会にて開催しております。参加者からは「まちゼミがきっかけで通うようになったお店ができた」「知りたかった内容が勉強できてよかった」等といったお声等も頂いております。

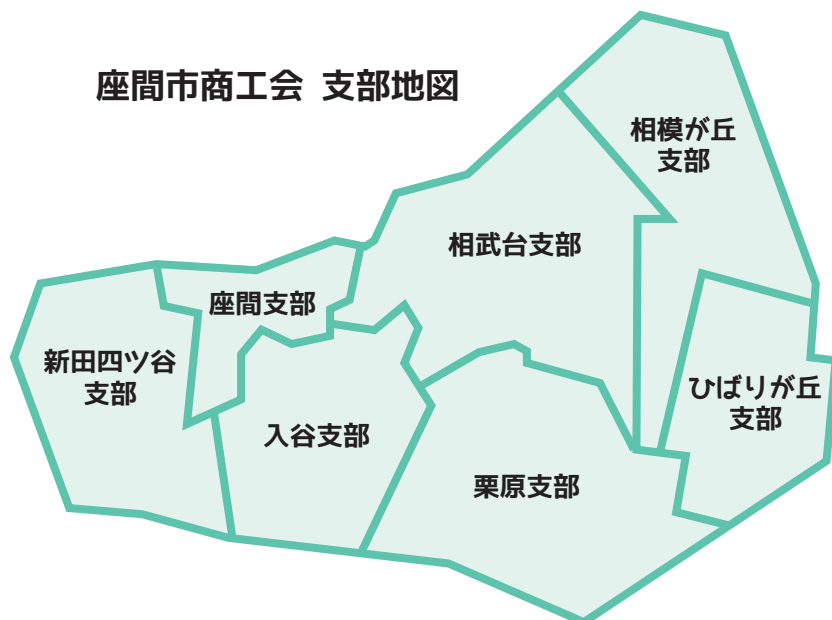


まちゼミの様子

## 支部活動について

座間市商工会では7つの支部を設け、各支部での活動を行っております。会員相互の交流を目的としたさまざまな事業を支部単位で行い、情報交換や意見交換の場としてご活用いただいております。また、地域のイベントへの参加や商工会への協力を図るなど、地域復興活動も行っております。

### 座間市商工会 支部地図



# コワーキングスペース Biz プラザ

新しいビジネス、  
新しいライフスタイルが  
ここから生まれます。



YouTubeで  
紹介動画を配信中！

YouTube 二次元バーコードはこちら



テレワーク  
の拠点  
として

会議室  
として

フリーランス  
の方に

セミナー  
として

快適な  
シェアオフィス  
誕生

勉強会  
として

誰かと  
コミュニティを  
共有したい

趣味を  
思う存分



## 座間市商工会 公式 LINE

こちらの二次元  
バーコードを読み込むか  
「座間市商工会」で検索して  
友だち登録



## 座間市商工会 HP

商工会の情報に  
ついてはこちら



<https://www.zamashisyokukai.com/>

## 座間市商工会

TEL : 046-251-1040

FAX : 046-254-2220

【座間市商工会】

〒252-0027 座間市座間2-2887-2

【Biz プラザ】

〒252-0027 座間市座間2-2886

E-mail : zama@k-skr.or.jp

